

## Zu meiner Arbeit

Seit ca. 10 Jahren verwende ich als Ausgangspunkt für meine malerische Arbeit das Medium Fotografie und lerne die Spannung und Spannweite zwischen räumlicher Illusion und flächiger Malerei aus. Ich arbeite mit eigenen, privaten, aber auch vorgefundenen Bildern des alltäglichen Lebens, die mich aus der aktuellen zeitgenössischen Berichterstattung in Zeitungen, Zeitschriften oder Büchern ansprechen und inspirieren.

Während die Fotografien, die ich verwende, ein Maximum an Tiefe und Illusionsraum vortäuschen, entfaltet meine Malerei ihre sinnliche Wirkung durch das vielschichtige Verstreichen von Farbmateriale (Eitempera) in der Fläche. Hierbei versuche ich, die Bewegung der Farben sowie den Malduktus möglichst nicht durch die Gegenständlichkeit zu schwächen oder sogar zu verhindern.

So entstehen Bilder, meist auf Holzplatten gemalt, die aus zunehmender Entfernung immer realistischer wirken, sich jedoch beim Nähertreten dem Betrachter fast verschliessen, um sich nahezu in abstrakte Felder und pure Farbe aufzulösen.

Für mich wird das Motiv erst durch die Malerei sinnlich erfahrbar und somit erschaffe ich etwas Edleres, was aber immer verbunden ist mit Suchen, Weitermachen und Nicht-Aufgeben. „Kunst ist Arbeit, Kraft und ein Ringen“, sagte schon Emil Nolde 1936.

*Michael Dillmann, Februar 2012*

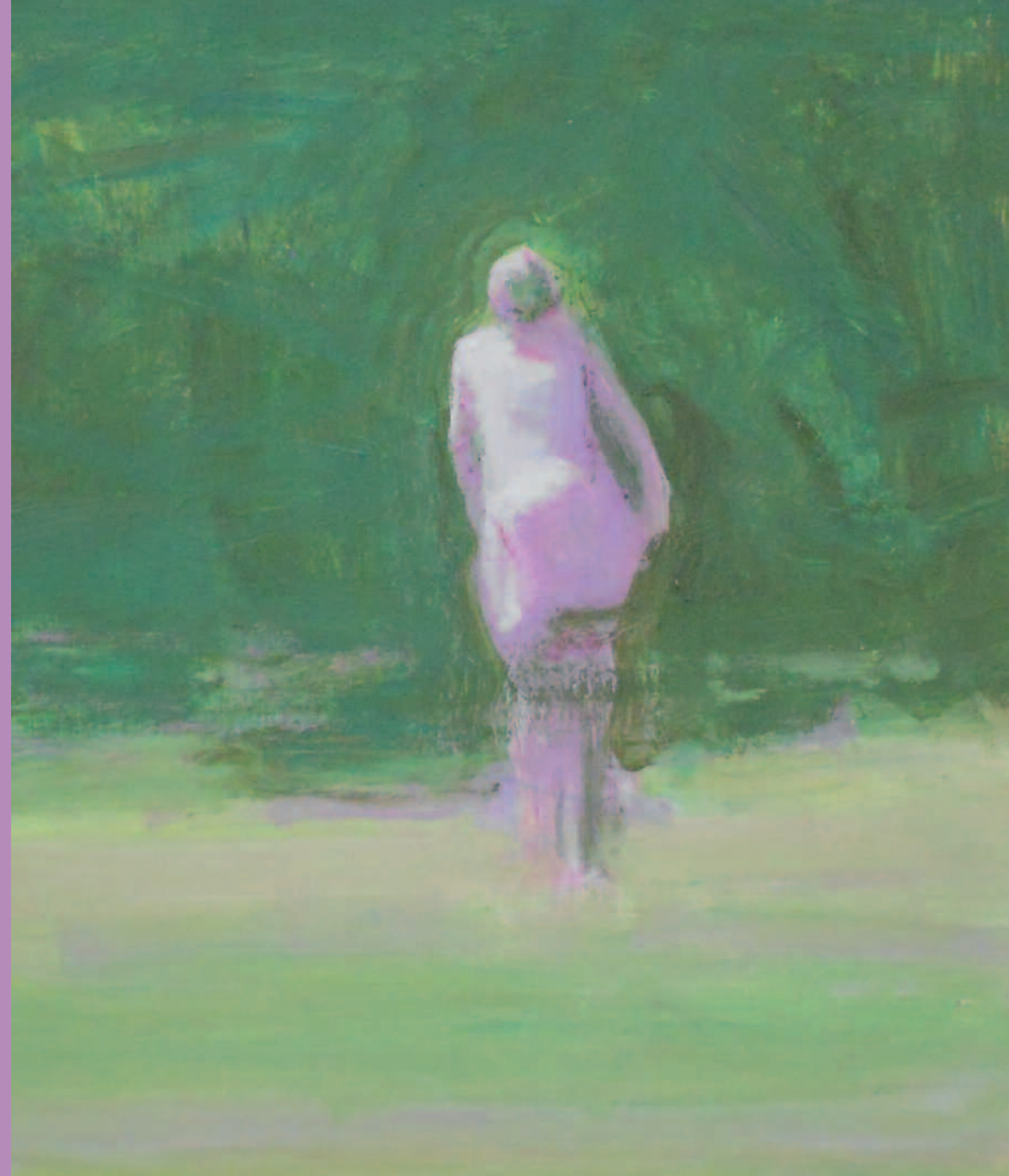
Parallel zu dieser Ausstellung zeigt auch die Galerie Ambacher Contemporary Arbeiten von Michael Dillmann. Zur Ausstellung ist ein Katalog erschienen.

Michael Dillmann, „News from Stillness“,  
Ambacher Contemporary · Lothstraße 78a · 80797 München  
[www.ambacher-contemporary.de](http://www.ambacher-contemporary.de)  
Tel. 089 32 55 72

Ausstellung: 22. Juni – 21. Juli 2012  
Eröffnung: 21. Juni 2012, 19 Uhr

**PRESSE CLUB**  
MÜNCHEN e.V.  
International Press Club of Munich

Internationaler Presseclub  
München e.V.  
Marienplatz 22/IV  
80 331 München  
Tel. ++49 89 26 02 48 48  
[www.presseclubmuenchen.de](http://www.presseclubmuenchen.de)



**MÜNCHNER KÜNSTLER IM PRESSECLUB**  
Michael Dillmann | 23. 05. 2012 bis 14. 09. 2012



## Münchener Künstler im PresseClub

Die Reihe Münchener Künstler im PresseClub bietet ausgewählten, in München lebenden Künstlern im Rahmen von Wechselausstellungen ein Forum zur Präsentation ihrer Werke. Ziel der Ausstellungsreihe ist, den kulturellen Dialog zu fördern und unsere Mitglieder und Gäste zur Begegnung und Auseinandersetzung mit zeitgenössischer Kunst anzuregen. Kuratiert werden die Ausstellungen von Markus Sattler, dem Gründer und Leiter der UniGalerie<sup>LMU</sup> der Ludwig-Maximilians-Universität München.



**PRESSE CLUB**  
MÜNCHEN e.V.  
International Press Club of Munich

Der PresseClub München bedankt sich bei seinen Partnern, den bayerischen Volksbanken und Raiffeisenbanken, für die Unterstützung und das damit verbundene kulturelle Engagement.

Internationaler PresseClub München e.V.  
Marienplatz 22/IV  
80 331 München  
Tel. ++49 89 26 02 48 48  
[www.presseclubmuenchen.de](http://www.presseclubmuenchen.de)



## Vita Michael Dillmann



Der 1962 in München geborene Künstler studierte an der Akademie der Bildenden Künste in München von 1984 - 1990 Malerei bei Prof. Rudi Tröger und schloss 1990 mit Diplom ab. Seit 2009 ist er Mitglied in der Neuen Gruppe München.  
[www.michael-dillmann.de](http://www.michael-dillmann.de)  
Tel. 08176 99 78 51

## Einzelausstellungen (Auswahl)

- 2012 News from Stillness, Ambacher Contemporary, München  
Internationaler Presseclub, München
- 2011 Galerie Huber, München
- 2010 St. - Johannis-Club, Wien  
„Magic moment“ Wilde und Partner, München
- 2009 Galerie Epikur, Wuppertal
- 2008 Kunsthaus Binhold, Köln
- 2005 Artothek, München
- 2003 „Strand“, Tulbeckstraße, München

## Gruppenausstellungen (Auswahl)

- 2012 Jahresausstellung, Kunst und Kultur zu Hohenaschau
- 2011 Gruppe More, Kunstpavillon Neuhausen, München
- 2010 Bel Etage – Maximilianstraße, München, Open Art,  
Ambacher Contemporary
- 2008 Art Karlsruhe, Galerie Epikur, Wuppertal  
Together, National Gallery, Amman/Jordanien
- 2007 Art Karlsruhe, Galerie Epikur, Wuppertal
- 2006 Kunsthaus Binhold, Köln  
Realität und Sichtbarkeit, Galerie Epikur, Wuppertal